



## Un seul logiciel pour gérer l'ensemble de votre activité

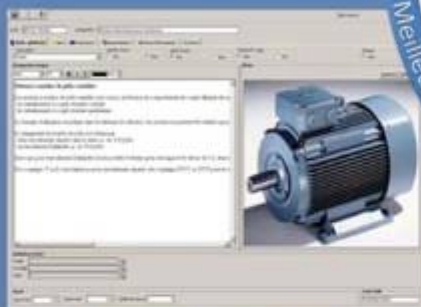
La pérennité et le développement d'une société ne se résume plus à un travail bien fait, il faut dorénavant pouvoir gérer l'ensemble des métiers de votre activité.

Il existe aujourd'hui des logiciels qui vont répondre à certains de vos besoins en terme de gestion commerciale, de planning ou encore en suivi de maintenance. Mais ce regroupement de logiciels, plus ou moins compatibles entre eux, vous amène à réaliser en permanence des transferts compliqués entre ces logiciels avec des risques de pertes et/ou d'erreurs de transcription de données.

En réponse à cette problématique, Axilog a développé AxiGest : progiciel intuitif regroupant la prise en charge de l'activité commerciale, du suivi de chantier et du SAV de votre entreprise.

AxiGest est un outil innovant basé sur les méthodes de gestion de demain

Un logiciel de gestion d'activité doit être un compagnon qui vous guide et vous assiste au quotidien pour faciliter et optimiser votre activité. En intégrant directement les informations à l'ensemble de l'environnement de production de la société, vous pouvez suivre la situation de celle-ci en temps réel. Le risque d'erreur devient quasi-nul.



Exemple de Fiche Article



Exemple de Statistiques

Avec AxiGest, vous optimisez les compétences de votre personnel et les temps de réponse face aux différentes situations. Il en résulte une baisse importante des coûts administratifs, une satisfaction de vos clients, un gain qualitatif et une augmentation significative de la productivité. Cette centralisation des tâches permet une analyse globale de vos données, une amélioration du rendement commercial et de la qualité de vos services.

**Avec AxiPda et AxiWeb ouvrez vous à de nouveaux horizons où toutes les actions seront vérifiables en temps réel, où que vous soyez**



Base logicielle des Solutions Mobiles permettant de :

- Transmettre et recevoir sur le terrain : ordre de mission, devis, rapports d'interventions factures, bons de commande ...
- Géo-localiser le personnel itinérant.



Gestion d'activité sur Internet reprenant les principes de nos solutions mobiles :

- Visualiser l'ensemble d'un secteur d'activité (clients, contrats, produits, interventions).
- Créer et/ou modifier des rapports, des devis.



**axilog**  
Editeur de logiciels

# Les fonctionnalités d' AXIGEST

## Gestion multi sociétés et multi agences

### Gestion des prospects :

- Suivi des tâches à exécuter
- Historique des documents envoyés et reçus
- Suivi des relances et des rendez-vous

### Gestion des ventes :

Chaque module permet le transfert par un simple clic vers une commande, un bon de livraison ou une facture.

- Devis
- Commandes
- Bons de Livraison
- Bons d'Intervention : rapport, saisie des articles, suivi des temps, transfert vers la facture.
- Factures
- Facturation des Contrats
- Contrôle de l'encours client
- Relances Clients
- Règlements : pointage factures, saisie des acomptes.
- Remises en banque
- Encours client, reste à livrer
- Historique des documents : documents Word, Excel, PDF, scannés, planning, ...
- Recherche multicritère

### Gestion des contrats :

- Liste des adresses et des appareils
- Suivi des interventions par statut et par action
- Echancier des interventions et des facturations
- Périodicité de facturation paramétrable
- Facturation automatique des contrats
- Regroupement possible de tous les contrats d'un client sur la même facture
- Tarifs personnalisés
- Augmentation automatique du tarif des contrats
- Formules de révision des prix

### Plannings :

- Planning des interventions
- Planning journalier, hebdomadaire ou mensuel détaillé ou évalué en unités de temps
- Planification des visites d'entretien
- Planification automatique

### Parc appareils client :

- Gestion des nomenclatures
- Historique des interventions
- Documentations techniques

### Gestion des techniciens :

- Rattachement du technicien à un véhicule
- Gestion du stock véhicule
- Planning des interventions
- Historique des temps pour la paie
- Gestion des commissions et calcul de prime:

### Gestion par affaire/ chantier :

- Suivi des temps
- Comparatif prévisionnel/réalisé pour connaître la rentabilité
- Saisie des temps : horaires de présence, horaires absences : congés, maladie ...

### Gestion des achats

- Gestion complète de la chaîne : devis, commande, livraison totale ou partielle, bon de retour, bon d'avoir, facture, facture de retour et avoir.
- Gestion des tarifs selon un choix de familles :
- Tarifs d'exception par client, mise à jour des tarifs
- Gestion des règlements
- Encours fournisseur, reste à livrer
- Historique des documents
- Recherche multicritère

### Gestion des stocks

- Etat des stocks par dépôt
- Etat des réapprovisionnements par dépôt
- Saisie de l'inventaire
- Transfert du stock entre dépôts
- Suivi des ruptures de stock

### Gestion des articles :

- Gestion des nomenclatures
- Multi références fournisseurs
- Historique des achats
- Historique des ventes

### Traitements divers

- Interfaces comptables : SAGE 100, EBP, CIEL, API, CCMX
- Importation et mise à jour des tarifs,
- Importation de données.
- Import/export fiches : Lien ODBC avec Microsoft Word et Excel
- Statistiques avec générateur, export vers Excel
- Gestion des droits d'accès par utilisateur

### Interfaces avec AxiPda et AxiWeb :

Visualisation en temps réel des fiches clients / prospects, des interventions, des plannings, et du parc matériel avec l'historique des interventions, via des mobiles avec AxiPda ou via internet avec AxiWeb.

## Les spécificités techniques :

### Configuration minimum :

- Sur le poste principal : Windows Server 2000 ou versions supérieures, 1024 Mo de Ram, SQL Server
- Sur les postes secondaires : Windows 2000 ou XP, 512 Mo de Ram

### Interfaces :

- Traitement de Texte et Tableur : Microsoft Word et Excel
- Comptabilité : Ciel, Sage, EBP, API, CCMX, ...



8, Parvis de St Maur - 94100 - Saint Maur des Fossés  
Tél. : 01.41.79.31.50 - Fax : 01.43.78.39.23  
axilog@axilog.com - www.axilog.com